

Drink List



EVERY DAY

MIXOLOGY FRUIT COCKTAIL & SYRUP





CHERRY MOJITO

Ingredienti:

30 ml **EveryDay** Amarena
40 ml Rum Bianco
10 foglie di Menta
0,5 Lime
soda Water



Preparazione:

Versa Lime e Menta nel bicchiere e mescola con **EveryDay** Amarena.
Riempi il bicchiere con ghiaccio tritato aggiungi il Rum e mescola bene.
Completa con soda Water e decora con Amarene e foglie di Menta.



GREEN APPLE MOJITO

Ingredienti:

10 ml **EveryDay** Mela Verde
10 ml **EveryDay** Mojito
40 ml Rum bianco
8 foglie di Menta
0,5 Lime
soda Water



Preparazione:

Versa Lime e Menta nel bicchiere e mescola con **EveryDay** Mojito e **EveryDay** Mela Verde. Riempi il bicchiere con ghiaccio tritato aggiungi il Rum e mescola bene. Completa con soda Water e decora con fette di Mela Verde e foglie di Menta.



PASSION MOJITO

Ingredienti:

20 ml **EveryDay** Passion Fruit
10 ml **EveryDay** Mojito
40 ml Rum bianco
8 foglie di Menta
soda Water

Preparazione:

Versa gli ingredienti nel bicchiere e mescola.

Riempi il bicchiere con ghiaccio tritato aggiungi il Rum e mescola bene.

Completa con soda Water e decora con foglie di Menta.



STRAWBERRY MOJITO

Ingredienti:

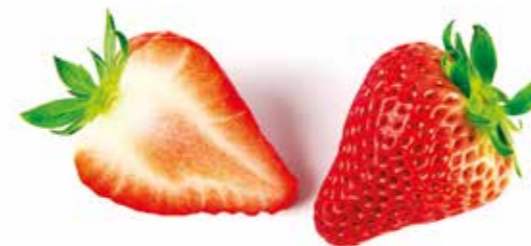
20 ml **EveryDay** Fragola
10 ml **EveryDay** Mojito
40 ml Rum bianco
8 foglie di Menta
0,5 Lime
soda Water

Preparazione:

Versa gli ingredienti nel bicchiere e mescola.

Riempi il bicchiere con ghiaccio tritato aggiungi il Rum e mescola bene.

Completa con soda Water e decora con pezzi di Fragola e foglie di Menta.





VIRGIN PINEAPPLE FROZEN MOJITO

Ingredienti:

- 30 ml **EveryDay** Ananas
- 1 bustina frappe Yogurt
- 10 ml **Everyday** Sweet & Sour
- 8 foglie di Menta
- 120 ml Acqua

Preparazione:

Versa gli ingredienti nella caraffa del Blender.
Copri con cubetti di ghiaccio e frulla fino ad ottenere la consistenza desiderata.
Versa nel bicchiere e decora con fette di Lime e foglie di Menta.



PINEAPPLE FROZEN MARGARITA

Ingredienti:

- 20 ml **EveryDay** Ananas
- 40 ml Tequila
- 20 ml Triple sec CuraCao
- 30 ml succo LIMONE
- 3 pezzi di Ananas

Preparazione:

Versa gli ingredienti nella caraffa del Blender.
Copri con cubetti di ghiaccio e frulla fino ad ottenere la consistenza desiderata.
Versa nel bicchiere e decora con fette di Ananas.



ELDER FLOWER & GREEN APPLE FRIZZ

Ingredienti:

- 10 ml **EveryDay** Fior di Sambuco
- 10 ml **Everyday** Mela Verde
- 50 ml succo di mela
- 120 ml soda Water
- 1 fetta di Limone

Preparazione:

Versa gli ingredienti nel bicchiere.
Copri con cubetti di ghiaccio e mescola.
Spremi la fetta di limone e decora con fette di Mela Verde e Limone.



DAIQUIRI GINGER

Ingredienti:

- 15 ml **EveryDay** Zenzero
- 15 ml **EveryDay** Sweet & Sour
- 40 ml Rum speziato

Preparazione:

Versa gli ingredienti nello Shaker aggiungi cubetti di ghiaccio.
Tappa e mescola con energia.
Versa nel bicchiere già freddo e decora con fette di Zenzero.





DAIQUIRI VANILLA & PINEAPPLE

Ingredienti:

- 20 ml **EveryDay** Ananas
- 5 ml **EveryDay** Vaniglia
- 40 ml Rum bianco
- 20 ml succo Limone

Preparazione:

Shakera gli ingredienti con ghiaccio e filtra nel bicchiere.



VIRGIN PEACH & PINA

Ingredienti:

- 20 ml **EveryDay** Ananas
- 20 ml **Everyday** Pesca
- 10 ml **Everyday** Sweet & Sour
- 100 ml succo di Ananas
- 30 ml soda Water

Preparazione:

Versa gli ingredienti nello Shaker, tranne la soda Water, aggiungi cubetti di ghiaccio.

Tappa e mescola con energia.

Versa nel bicchiere e completa con soda Water.





VANILLA SKIM

Ingredienti:

- 15 ml **EveryDay** Vaniglia
- 20 ml Vodka
- 20 ml Latte Scremato

Preparazione:

Versa gli ingredienti nello Shaker, aggiungi cubetti di ghiaccio.

Tappa e mescola con energia.

Versa nel bicchiere con cubetti di Ghiaccio.



CARAMEL RUM SHAKE

Ingredienti:

- 15 ml **EveryDay** Caramello
- 1 bustina frappe Vaniglia
- 40 ml Rum scuro
- 100 ml Latte

Preparazione:

Versa gli ingredienti nella caraffa del Blender.

Copri con cubetti di ghiaccio e frulla fino ad ottenere la consistenza desiderata.

Versa nel bicchiere e decora con **EveryDay** Caramello.





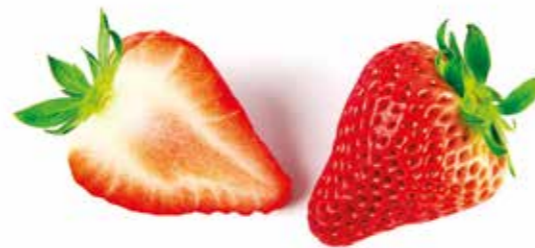
AMARETTO & STRAWBERRY LONG DRINK

Ingredienti:

- 10 ml **EveryDay** Amaretto
- 15 ml **Everyday** Fragola
- 40 ml Limoncello
- 80 ml succo di Ananas
- 20 ml succo di Lime

Preparazione:

Versa gli ingredienti nello Shaker, aggiungi cubetti di ghiaccio.
Tappa e mescola con energia.
Versa nel bicchiere con cubetti di Ghiaccio.



CARAMEL & CINNAMON COCKTAIL

Ingredienti:

- 10 ml **EveryDay** Cannella
- 5 ml **Everyday** Caramello
- 120 ml succo di Ananas
- soda Water

Preparazione:

Versa gli ingredienti nel bicchiere, tranne la soda water,
aggiungi cubetti di ghiaccio e mescola con energia.
Completa il bicchiere con soda Water.





CAIPIRINHA PASSION FRUIT

Ingredienti:

30 ml **EveryDay** Passion Fruit
 60 ml Cachaça
 0,5 Lime

Preparazione:

Versa **EveryDay** Passion Fruit e Lime nel bicchiere e mescola.
 Riempi il bicchiere con ghiaccio tritato aggiungi la Cachaça e mescola bene.
 Servi con la cannuccia.



ELDER FLOWER HUGO

Ingredienti:

15 ml **EveryDay** Fior di Sambuco
 125 ml Prosecco
 1 fetta di Lime
 5 foglie di Menta
 soda Water

Preparazione:

Versa gli ingredienti nel bicchiere.
 Copri con cubetti di ghiaccio, mescola e servi.





EVERYDAY FRUIT BELLINI

Ingredienti:

15 ml **EveryDay** Fruit a scelta tra: Fragola/Pesca/Mango/Passion Fruit
110 ml Spumante

Preparazione:

Versa **EveryDay** Fruit nel bicchiere mescola delicatamente con cubetti di ghiaccio ed aggiungi lo Spumante fino al riempimento del bicchiere.
Decora con frutta fresca.



BLUEBERRY DAIQUIRI

Ingredienti:

20 ml **EveryDay** Mirtillo
50 ml Rum bianco
20 ml succo di Lime

Preparazione:

Versa gli ingredienti nello Shaker aggiungi cubetti di ghiaccio.
Tappa e mescola con energia.
Versa nel bicchiere pieno di cubetti di ghiaccio.





MANGO TONIC

Ingredienti:

30 ml **EveryDay** Mango
45 ml Vodka
60 ml succo Arancia
120 ml acqua Tonica
Tabasco

Preparazione:

Versa gli ingredienti nello Shaker, tranne acqua Tonica, aggiungi cubetti di ghiaccio.

Tappa e mescola con energia.

Versa nel bicchiere e completa con acqua Tonica.



PINPASSION BEER

Ingredienti:

20 ml **EveryDay** Ananas
40 ml Rum speziato
20 ml **EveryDay** Passion Fruit
Lager beer

Preparazione:

Versa gli ingredienti nel bicchiere pieno di cubetti di ghiaccio, aggiungi Lager beer, mescola e servi.





MARTINI HALZENUT CREAMY

Ingredienti:

- 15 ml **EveryDay** Nocciola
- 5 ml **EveryDay** Vanilla
- 40 ml Vodka
- 30 ml Panna Liquida

Preparazione:

Shakera gli ingredienti con ghiaccio e filtra nel bicchiere.



PINEAPPLE MOSKOW MULE

Ingredienti:

- 30 ml **EveryDay** Ananas
- 40 ml Vodka
- 20 ml succo Lime
- Ginger Beer

Preparazione:

Unisci gli ingredienti in un bicchiere pieno di ghiaccio tritato, mescola e servi con una cannuccia.





RASPBERRY GIN & TONIC

Ingredienti:

15 ml **EveryDay** Lampone
40 ml Gin
120 ml acqua Tonica

Preparazione:

Unisci gli ingredienti in un bicchiere pieno di ghiaccio tritato, mescola e servi.



GRANATINA SUMMER DRINK

Ingredienti:

20 ml **EveryDay** Melograno
40 ml Gin
90 ml succo di Mirtillo
90 ml succo di mela

Preparazione:

Versa gli ingredienti nello Shaker, aggiungi cubetti di ghiaccio.
Tappa e mescola con energia.
Versa in un bicchiere pieno di ghiaccio.





ANTICO EREMO SPA

Via dell'Industria, 15 - 25030 Berlingo (BS) - Italy
Ph. +39 030 2520930 - Fax +39 030 2521743

www.anticoyeremo.it

